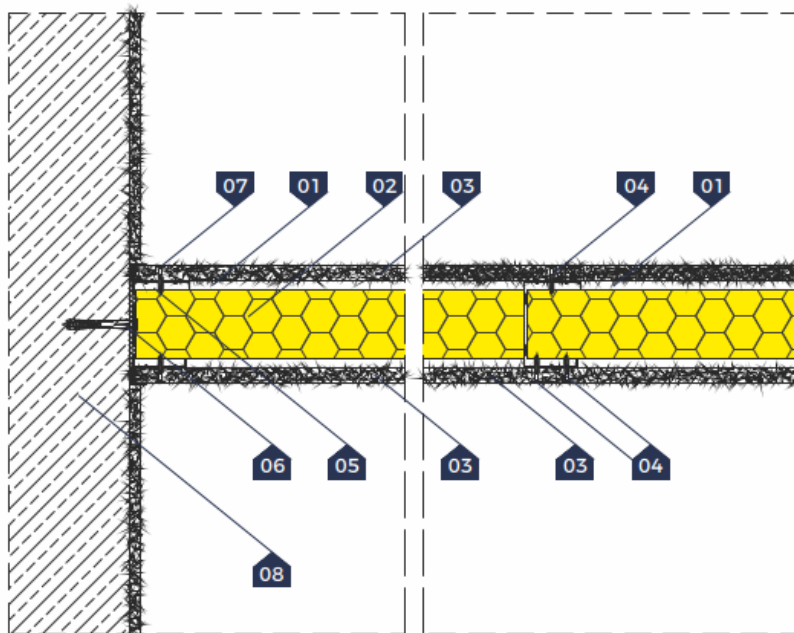


ŚCIANY DZIAŁOWE NA KONSTRUKCJI STALOWEJ

▷ Detal połączenia ze ścianą nośną

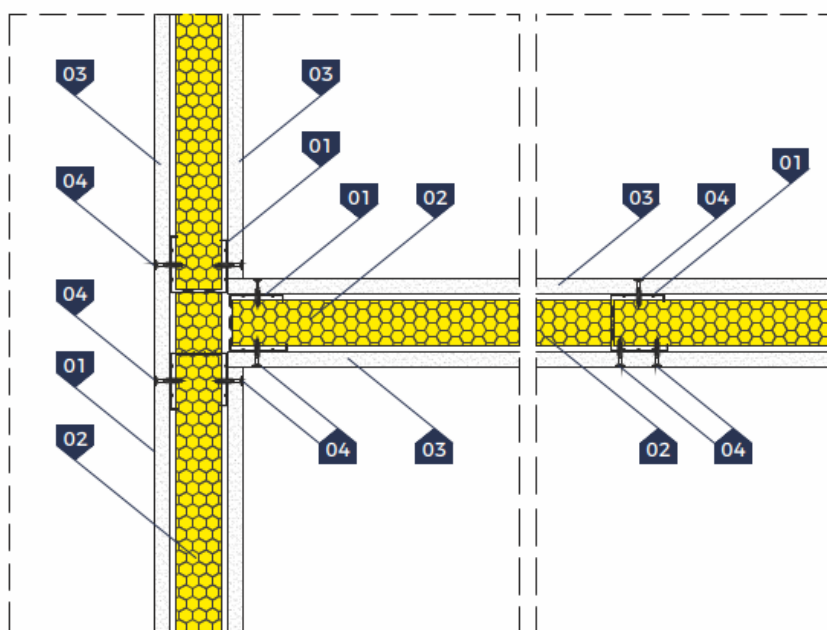


▷ LEGENDA:

- 01. Konstrukcja ściany działowej - profil CW 100, CW 75 lub CW 50
- 02. Termoizolacja ściany - płyta termPIR® AL / WS
- 04. Wkręt samowierzący do stali
- 05. Taśma uszczelniająca
- 06. Kołek rozporowy
- 07. Taśma poślizgowa
- 08. Ściana nośna

ŚCIANY DZIAŁOWE NA KONSTRUKCJI STALOWEJ

▷ Detal połączenia ścian typu „T”

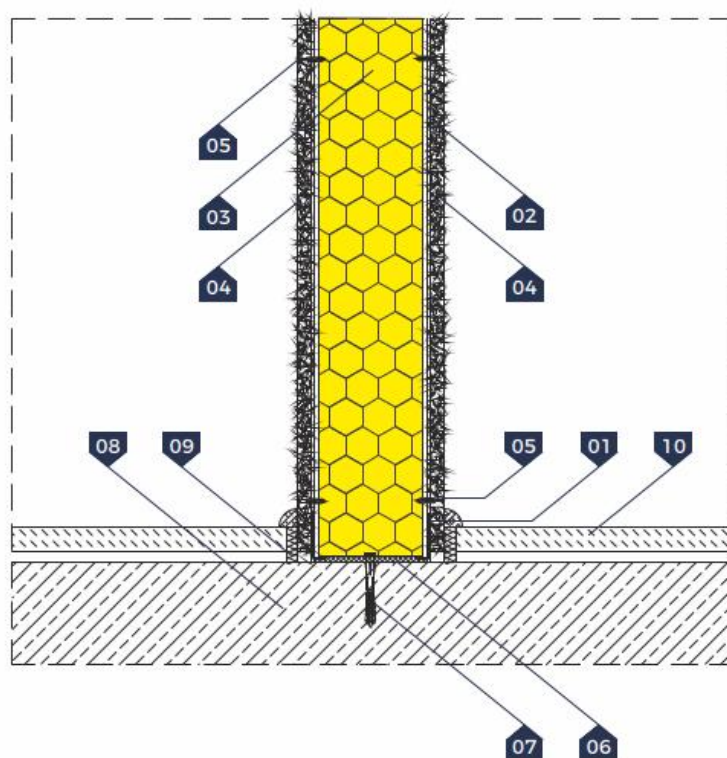


▷ LEGENDA:

- 01. Konstrukcja ściany działowej - profil CW 100, CW 75 lub CW 50
- 02. Termoizolacja ściany - płyta termPIR® AL / WS
- 03. Wykończenie ściany - np. płyta g-k na fatach
- 04. Wkręt samowierzący do stali

ŚCIANY DZIAŁOWE NA KONSTRUKCJI STALOWEJ

▷ Detal montażu ściany przy posadzce



▷ LEGENDA:

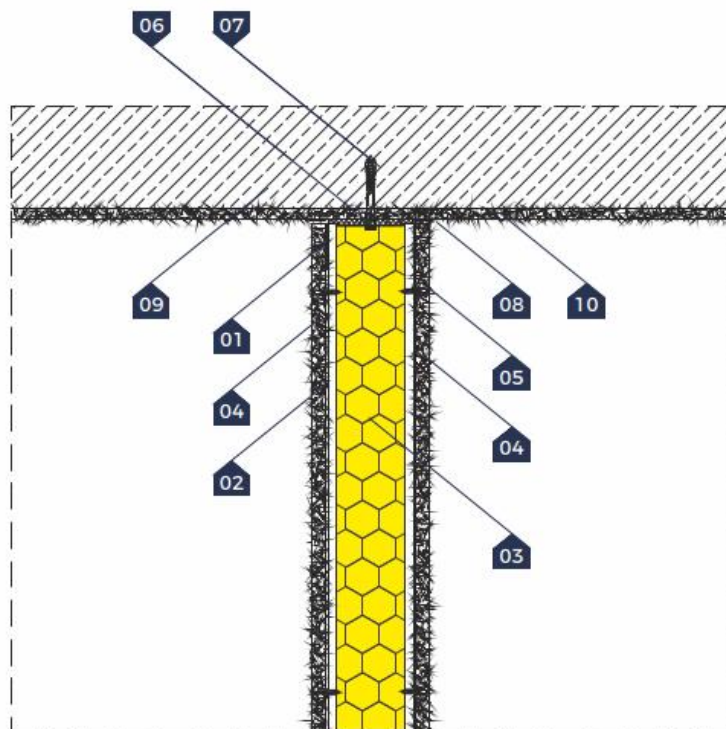
01. Konstrukcja ściany działowej - profil poziomy UW 100, UW 75 lub UW 50
02. Konstrukcja ściany działowej - profil pionowy CW 100, CW 75 lub CW 50
03. Termoizolacja ściany - płyta termPIR® AL / WS
04. Wykończenie ściany - np. płyta g-k na fatach
05. Wkręt samowiercący do stali
06. Taśma uszczelniająca
07. Kołek rozporowy
08. Wylewka cementowa
09. Dylatacja obwodowa
10. Wykończenie posadzki

ŚCIANY DZIAŁOWE NA KONSTRUKCJI STALOWEJ

▷ Detal montażu ściany przy suficie



termPIR®
płyty izolacyjne



▷ LEGENDA:

01. Konstrukcja ściany działowej - profil poziomy UW 100, UW 75 lub UW 50
02. Konstrukcja ściany działowej - profil pionowy CW 100, CW 75 lub CW 50
03. Termoizolacja ściany - płyta termPIR® AL / WS
04. Wykończenie ściany - np. płyta g-k na tatach
05. Wkręt samowierzący do stali
06. Taśma uszczelniająca
07. Kołek rozporowy
08. Taśma poślizgowa
09. Strop
10. Tynk