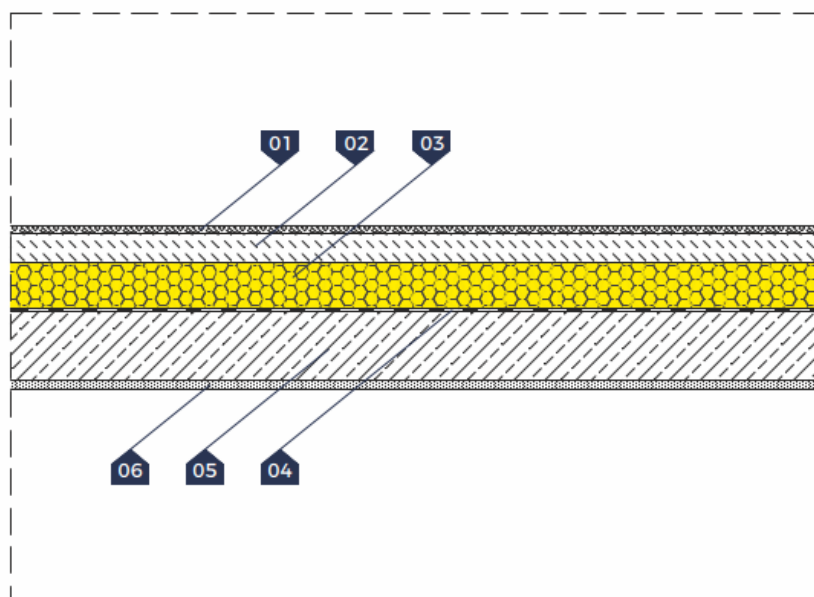


## STROPY I PODŁOGI

▷ Detal ocieplenia stropu międzykondygnacyjnego

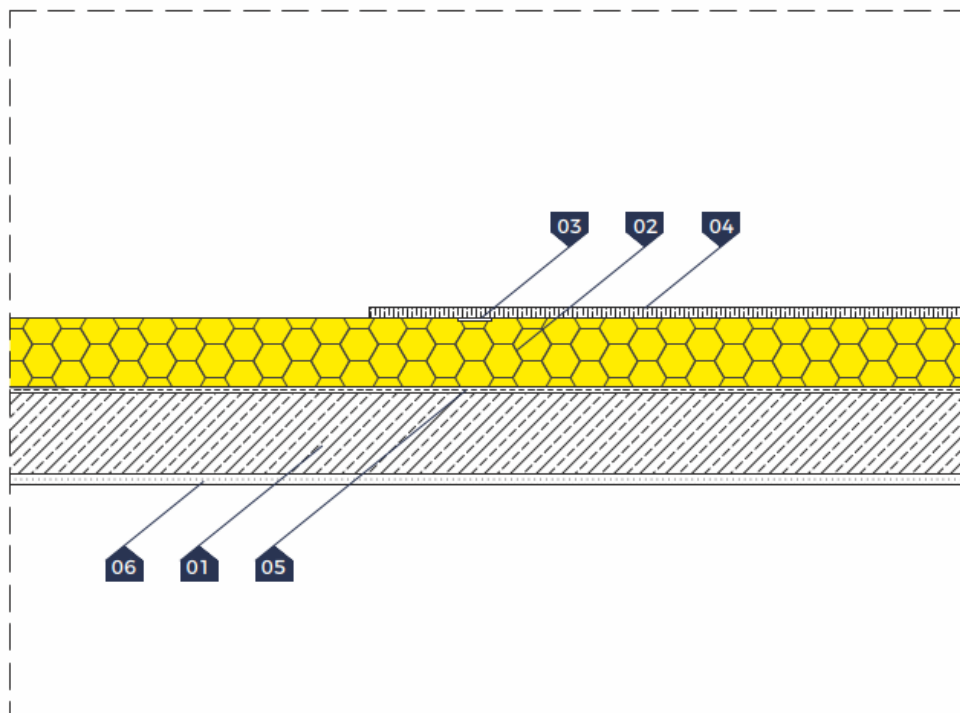


### ▷ LEGENDA:

- 01. Posadzka - warstwa wykończeniowa
- 02. Wylewka betonowa - warstwa wyrównawcza
- 03. Folia PE (opcja)
- 04. Termoizolacja podłogi - płyta termPIR® AL/AGRO P REV
- 05. Strop - płyta żelbetowa zatarta na gładź
- 06. Tynk cementowo - wapienny

## STROPY I PODŁOGI

▷ Detal ocieplenia stropu ostatniej kondygnacji  
- przekrój przez strop



### ▷ LEGENDA:

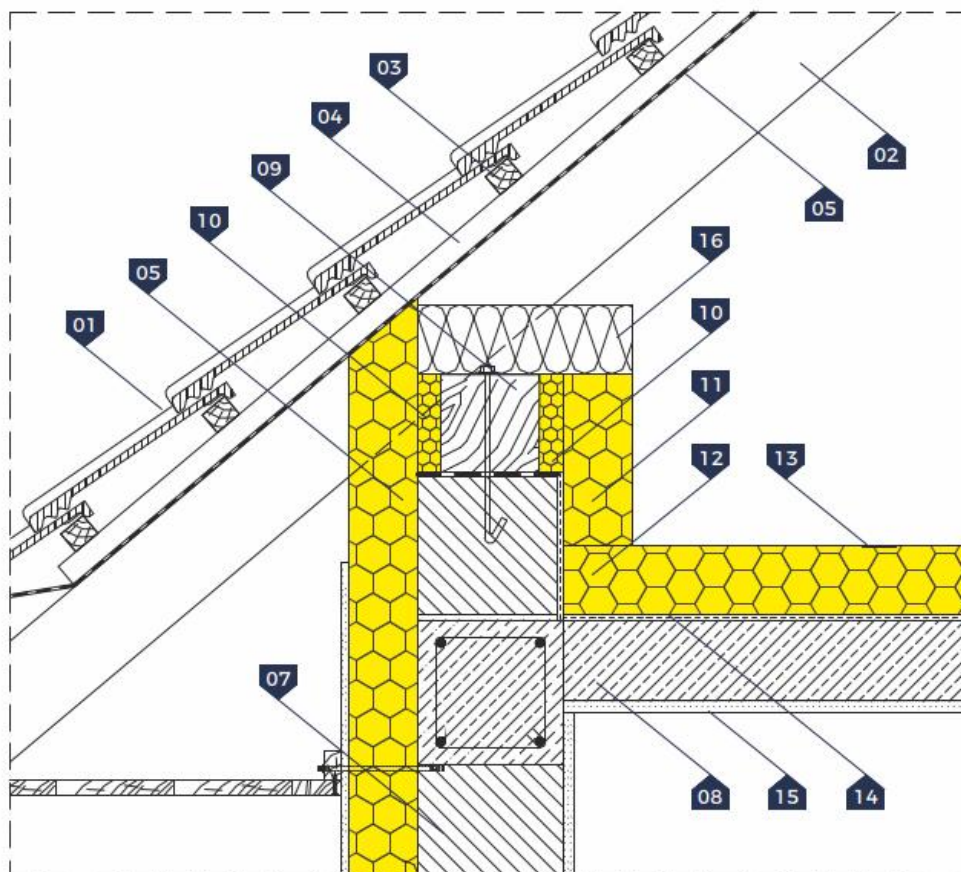
- 01. Strop żelbetowy
- 02. Termoizolacja stropu - płyta termPIR® AL
- 03. Taśma uszczelniająca aluminiowa
- 04. Płyta OSB - komunikacja
- 05. Klej poliuretanowy
- 06. Tynk

### UWAGI:

- a. Płyty docinane należy uszczelnić pianą montażową
- b. Taśmę uszczelniającą aluminiową należy aplikować po położeniu płyt (tylko dla okładzin AL)

## STROPY I PODŁOGI

▷ Detal ocieplenia stropu ostatniej kondygnacji  
- ocieplenie ściany kolankowej



### ▷ LEGENDA:

- |   |   |
|---|---|
| 01. Pokrycie dachu - dachówka lub blacha      | 11. Docieplenie murłaty - płyta termPIR® AL/WS  |
| 02. Krokiew drewniana                         | 12. Termoizolacja stropu - płyta termPIR® AL/WS |
| 03. Łata                                      | 13. Taśma uszczelniająca aluminiowa             |
| 04. Kontrłata                                 | 14. Klej poliuretanowy                          |
| 05. Wiatroizolacja - folia paroprzepuszczalna | 15. Tynk  |
| 06. Ocieplenie ścian - płyta termPIR® ETX     | 16. Dodatkowy materiał izolacyjny               |
| 07. Ściana zewnętrzna                         |   |
| 08. Wieniec i strop żelbetowy                 |   |
| 09. Murłata                                   |   |
| 10. Dodatkowe docieplenie murłaty             |   |

### UWAGI:

- Płyty docinane należy uszczelnić pianą montażową
- Taśmę uszczelniającą aluminiową należy aplikować po położeniu płyt (tylko dla okładzin AL)

