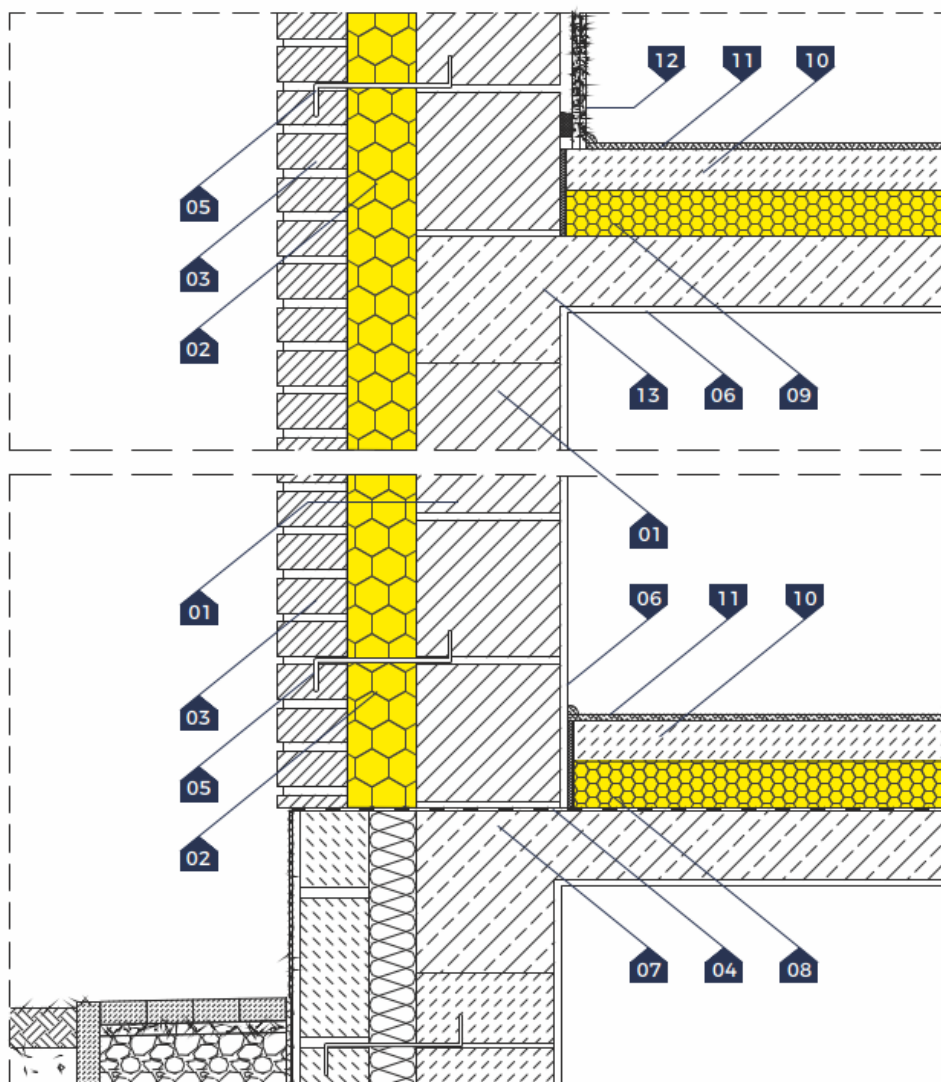


ŚCIANY ZEWNĘTRZNE - System ociepleń ścian trójwarstwowych

▷ Przekrój typowy

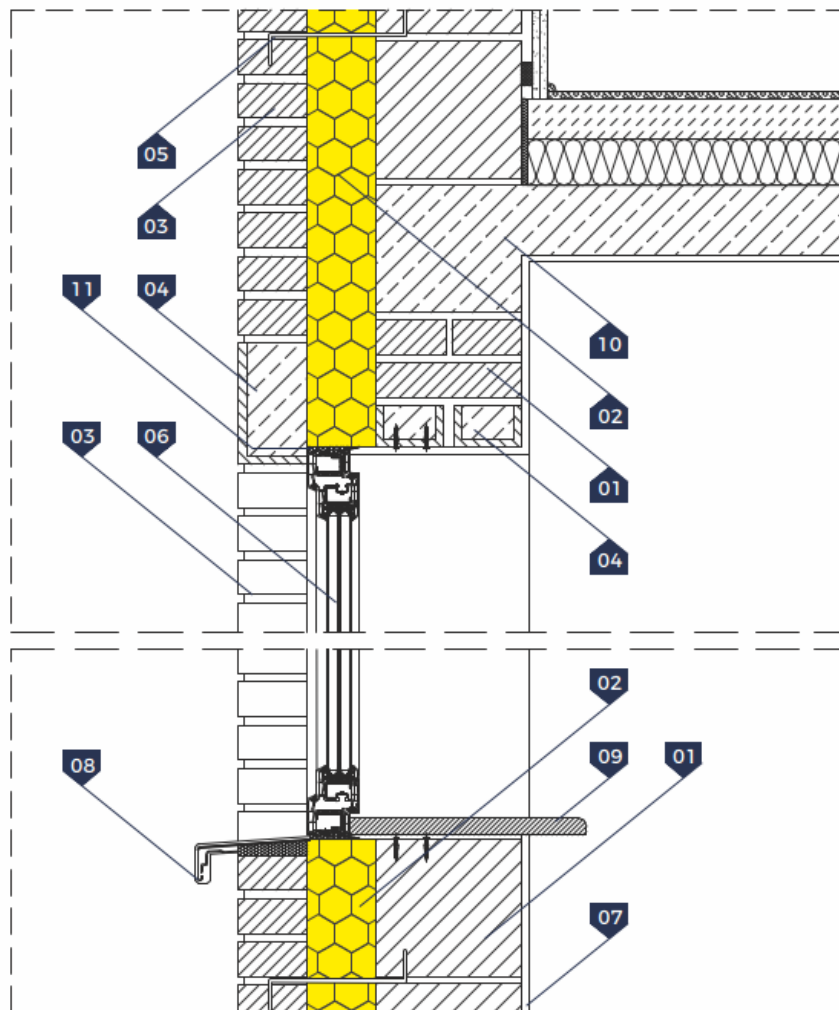


▷ LEGENDA:

- | | |
|--|--|
| 01. Ściana parteru - część nośna | 09. Termoizolacja podłogi |
| 02. Termoizolacja ściany - płyta termPIR® AL | - płyta termPIR® AL/AGRO P REV |
| 03. Ściana parteru - część ostonowa | 10. Wylewka cementowa |
| 04. Przeciwwilgociowa izolacja pozioma | 11. Posadzka |
| 05. Kotwa łącząca ściany | 12. Wykończenie ściany - np. płyta g-k na łatach |
| 06. Tynk cementowo-wapienny | 13. Wieniec i strop nad parterem |
| 07. Wieniec i strop nad piwnicą | |
| 08. Termoizolacja podłogi - płyta termPIR® AL/AGRO P REV | |

ŚCIANY ZEWNĘTRZNE - System ociepleń ścian trójwarstwowych

▷ Detal okna - przekrój pionowy



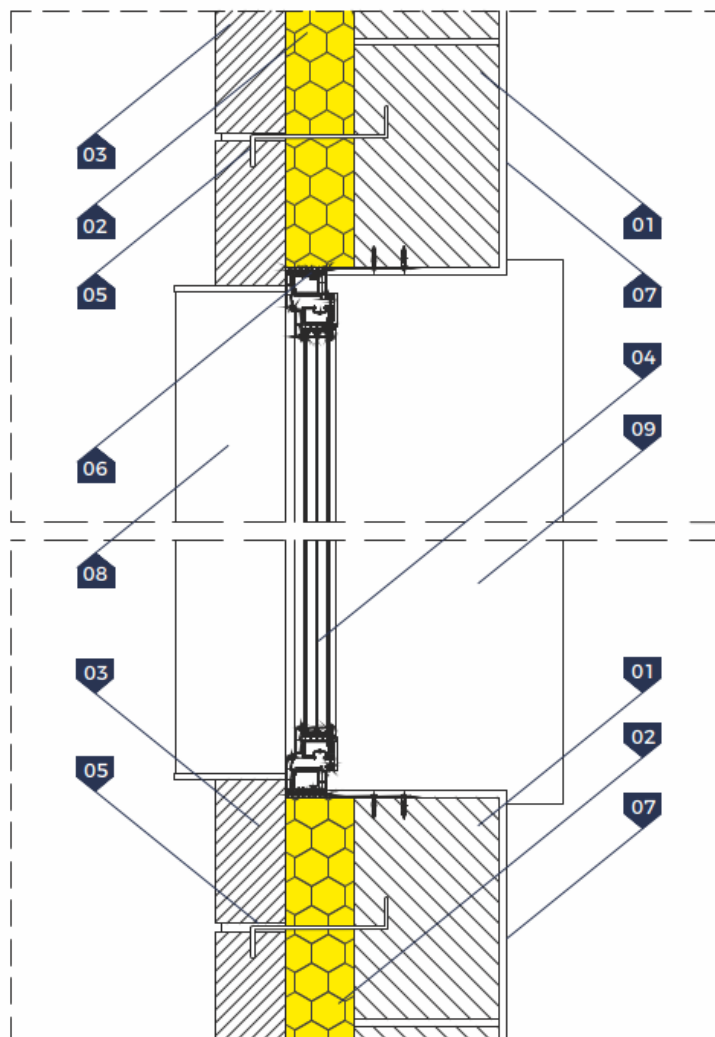
▷ LEGENDA:

- | | |
|--|---------------------|
| 01. Ściana parteru - część nośna | 10. Wieniec i strop |
| 02. Termoizolacja ściany - płyta termPIR® AL | 11. Piana montażowa |
| 03. Ściana parteru - część osłonowa | |
| 04. Nadproża ściany nośnej i osłonowej | |
| 05. Kotwa łącząca ściany | |
| 06. Okno | |
| 07. Tynk cementowo - wapienny | |
| 08. Parapet zewnętrzny | |
| 09. Parapet wewnętrzny | |

SKALA 1:10

STRONA: 041

ŚCIANY ZEWNĘTRZNE - System ociepleń ścian trójwarstwowych
▷ Detal okna - przekrój poziomy

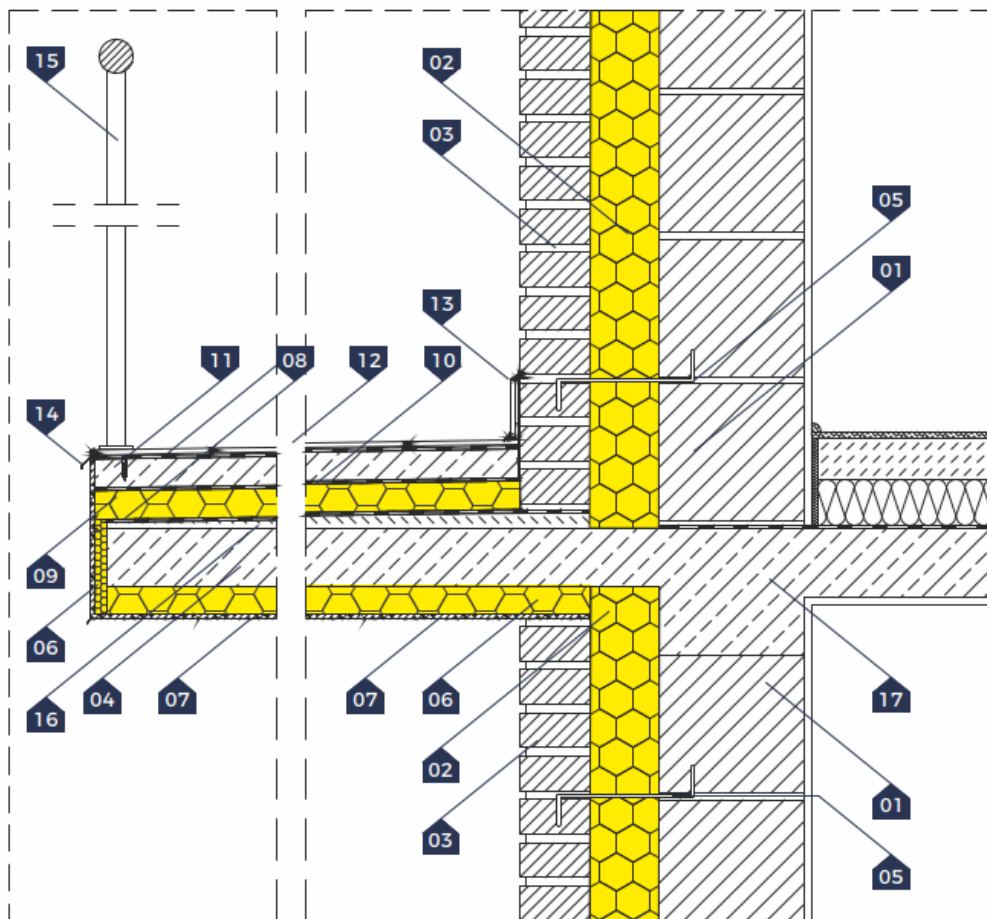


▷ **LEGENDA:**

- 01. Ściana parteru - część nośna
- 02. Termoizolacja ściany - płyta termPIR® AL
- 03. Ściana parteru - część osłonowa
- 04. Okno
- 05. Kotwa łącząca ściany
- 06. Piana montażowa
- 07. Tynk cementowo - wapienny
- 08. Parapet zewnętrzny
- 09. Parapet wewnętrzny

ŚCIANY ZEWNĘTRZNE - System ociepleń ścian trójwarstwowych

▷ Detal balkonu - przekrój pionowy



▷ LEGENDA:

- | | |
|--|----------------------|
| 01. Ściana nośna zewnętrzna | 14. Okapnik |
| 02. Termoizolacja ściany - płyta termPIR® AL | 15. Balustrada |
| 03. Ściana zewnętrzna - część ostonowa | 16. Warstwa spadkowa |
| 04. Płyta balkonu | 17. Wieniec i strop |
| 05. Kotwa łącząca ściany | |
| 06. Termoizolacja spodnia balkonu - płyta termPIR® ETX | |
| 07. Tynk mineralny na siatce | |
| 08. Hydroizolacja | |
| 09. Termoizolacja posadzki balkonu - płyta termPIR® WS/BWS | |
| 10. Folia PE | |
| 11. Wylewka cementowa | |
| 12. Nawierzchnia balkonu | |
| 13. Cokół | |

SKALA 1:10

STRONA: 043