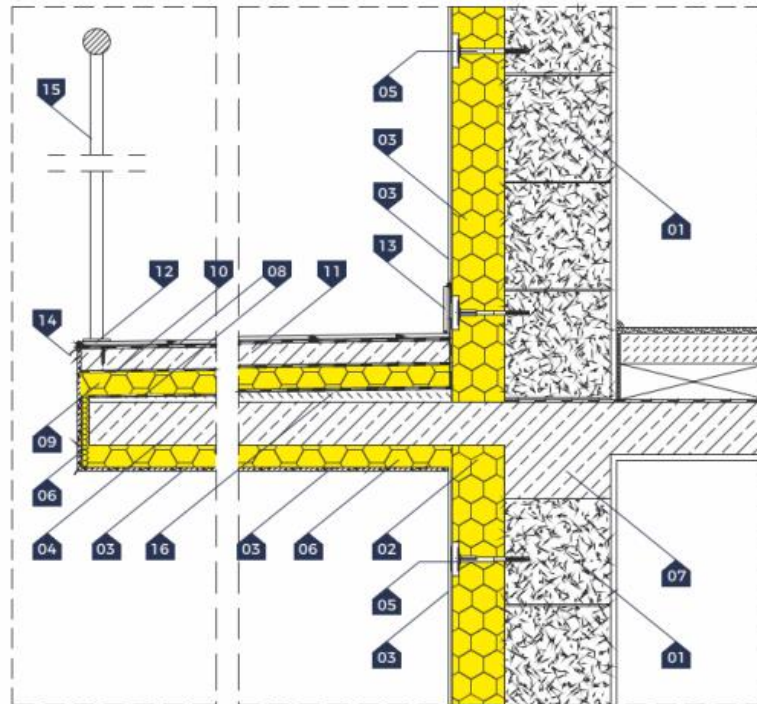


ŚCIANY DWUWARSTWOWE - System ociepleń termPIR® ETX

▷ Detal balkonu - przekrój pionowy



termPIR®
płyty izolacyjne



▷ **LEGENDA:**

- | | |
|---|----------------------|
| 01. Ściana nośna zewnętrzna | 14. Okapnik |
| 02. Termoizolacja ściany - płyta termPIR® ETX | 15. Balustrada |
| 03. Tynk mineralny na siatce | 16. Warstwa spadkowa |
| 04. Płyta balkonu | |
| 05. Łącznik do mocowania izolacji z zaślepką | |
| 06. Termoizolacja spodnia balkonu - płyta termPIR® ETX | |
| 07. Włeniec i strop | |
| 08. Hydroizolacja | |
| 09. Termoizolacja posadzki balkonu- płyta termPIR® WS/BWS | |
| 10. Folia PE | |
| 11. Wylewka cementowa | |
| 12. Nawierzchnia balkonu | |
| 13. Cokół | |

SKALA 1:10

STRONA 039